

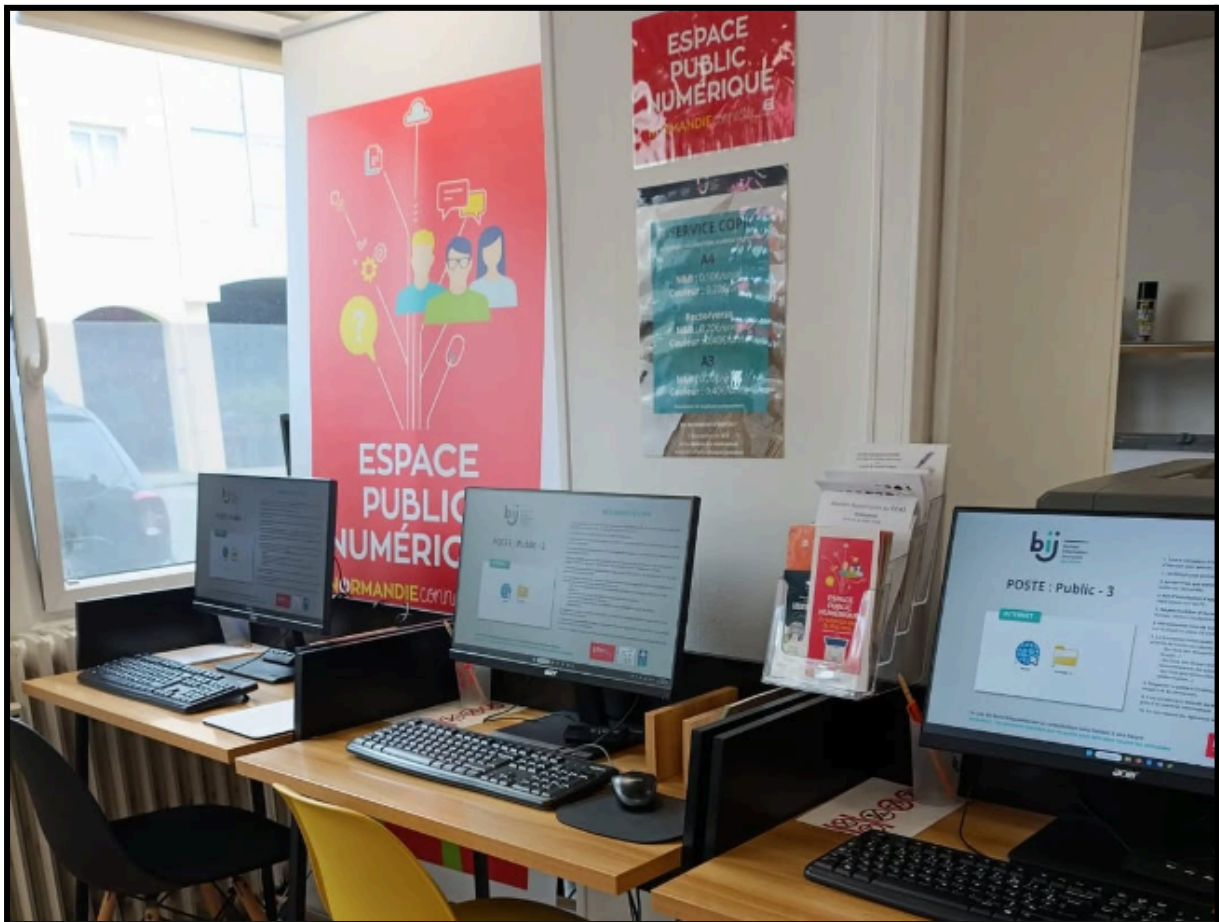
Support Pédagogique

Introduction:

Un objectif primordial du *Bij* est d'apporter de l'aide et du conseil en matière de démarches administratives de base, et de l'utilisation de l'outil numérique. Cela implique qu'en tant que stagiaire, j'avais à multiple reprises eu l'opportunité d'apporter mon soutien technique aux personnes en difficulté avec l'usage de l'outils numérique.

Objectif.s:

Apporter de l'aide aux visiteurs implique d'adopter une approche pédagogique, adaptée à chaque usager, de bien saisir les besoins précis de chaque visiteur, et de faire preuve de patience.



Résultat:

Les utilisateurs peuvent utiliser l'outil numérique afin d'effectuer leurs démarches en toute sérénité.